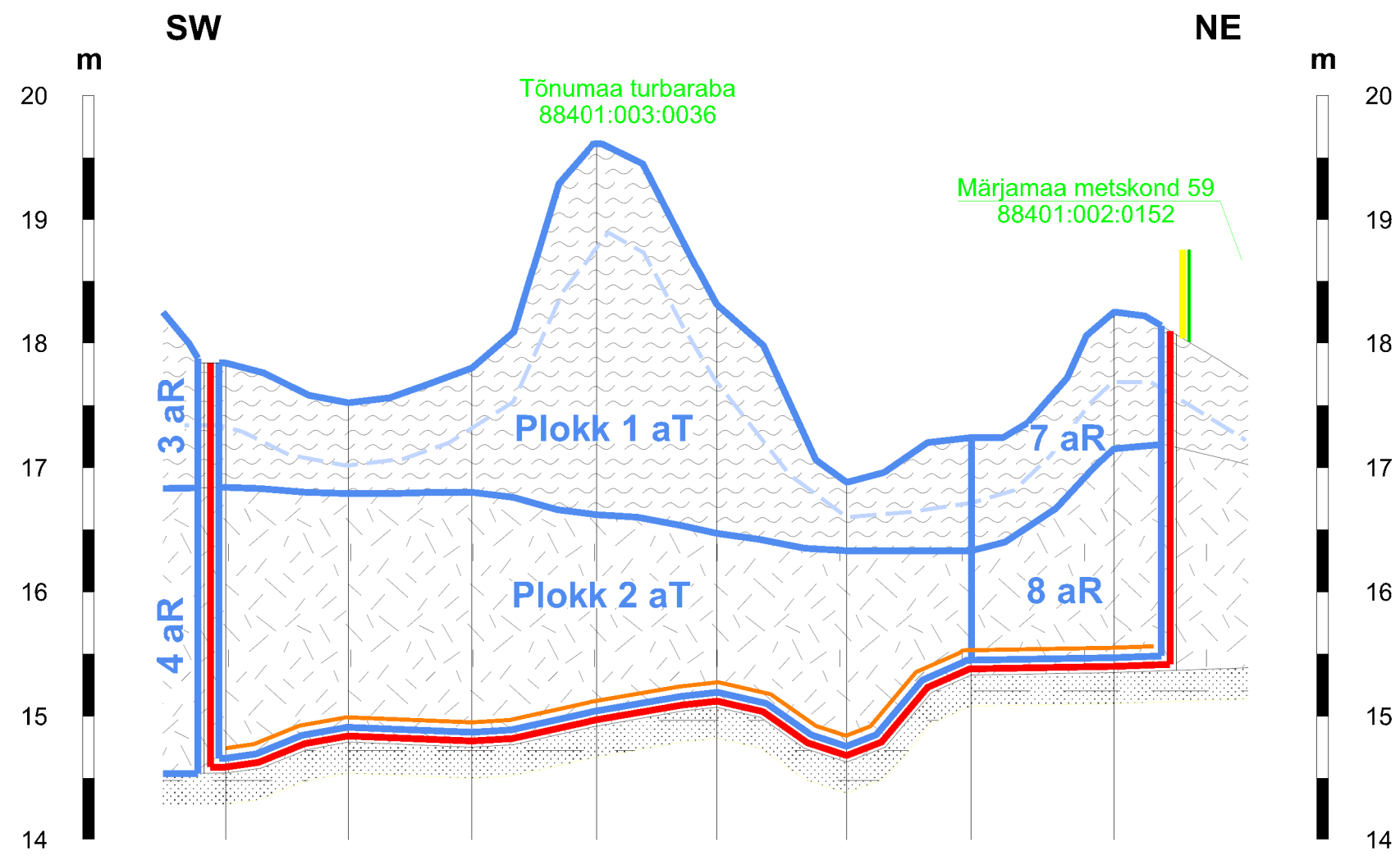
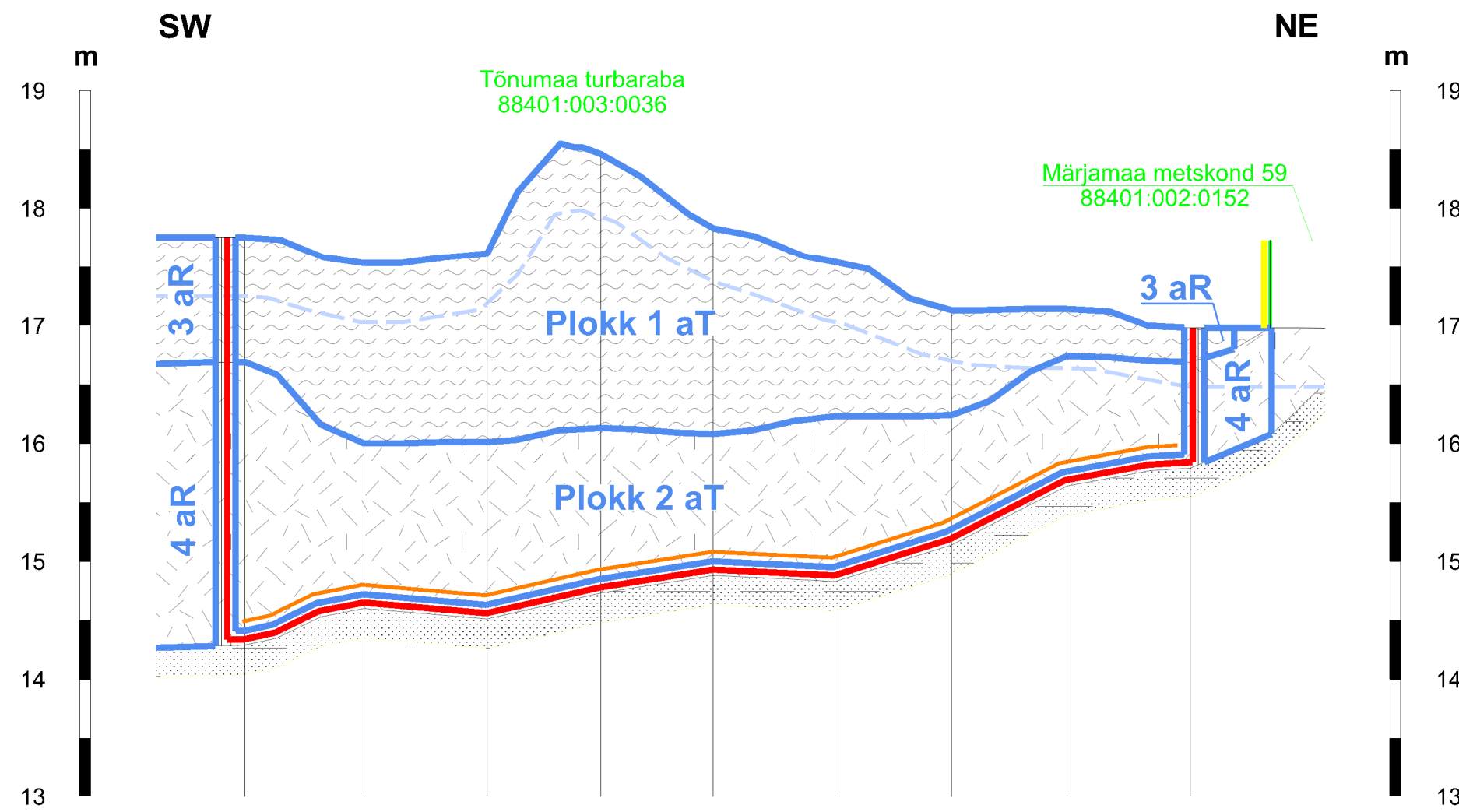


Läbilõige I-I'



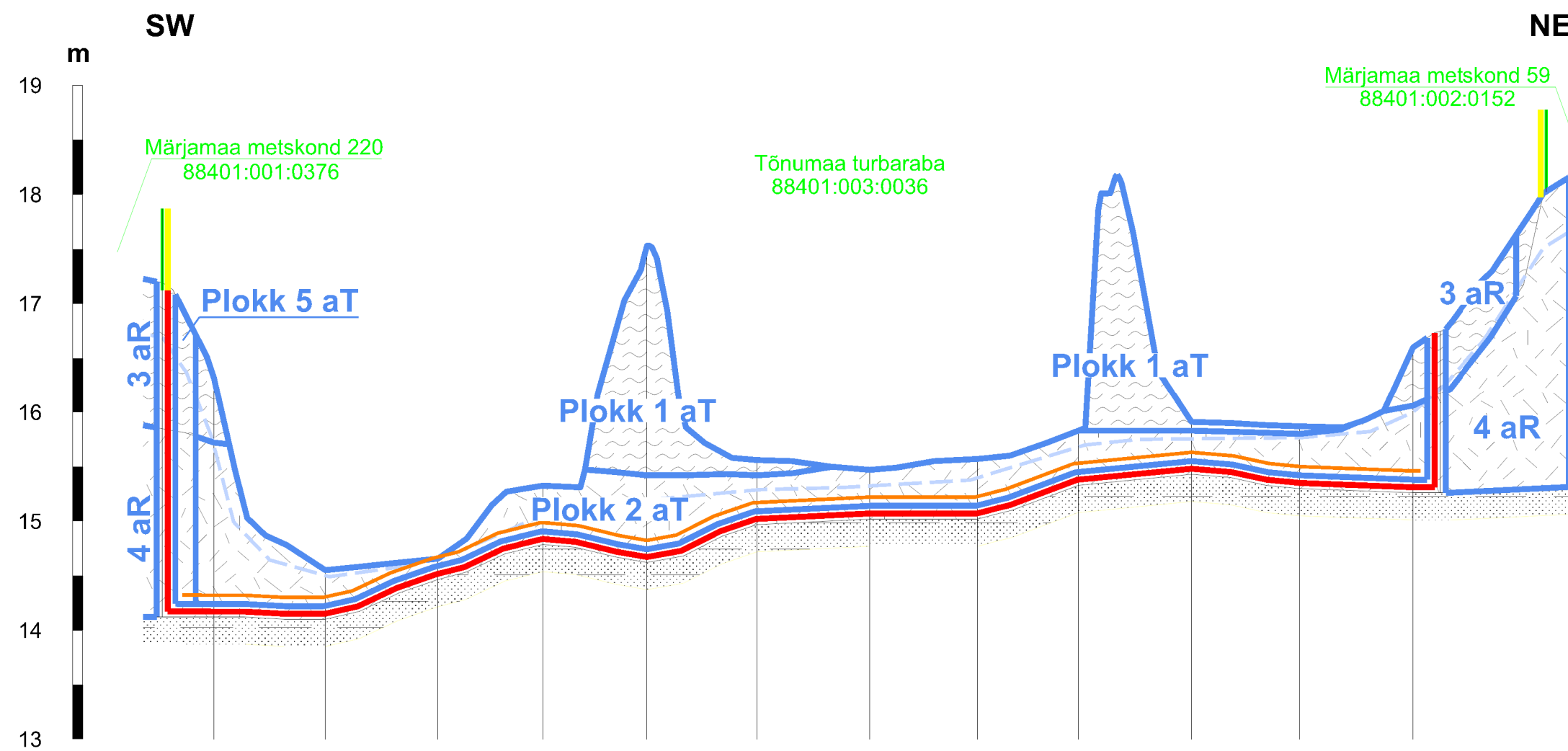
Piketi nr	0	1	2	3	4	5	6	7
Maapinna abs kõrgus, m	17,84	17,52	17,80	19,61	18,31	16,88	17,24	18,25
Lamami abs kõrgus, m	14,54	14,79	14,75	14,92	15,07	14,63	15,33	15,35
Turbalasundi kogupaksus, m	3,30	2,73	3,05	4,69	3,24	2,25	1,91	2,90
Vähelag. turbakihi paksus, m	1,00	0,73	1,00	2,99	1,84	0,55	0,91	1,10
Vahekaugused, m		99	100	101	97	105	100	115

Läbilõige II-II'



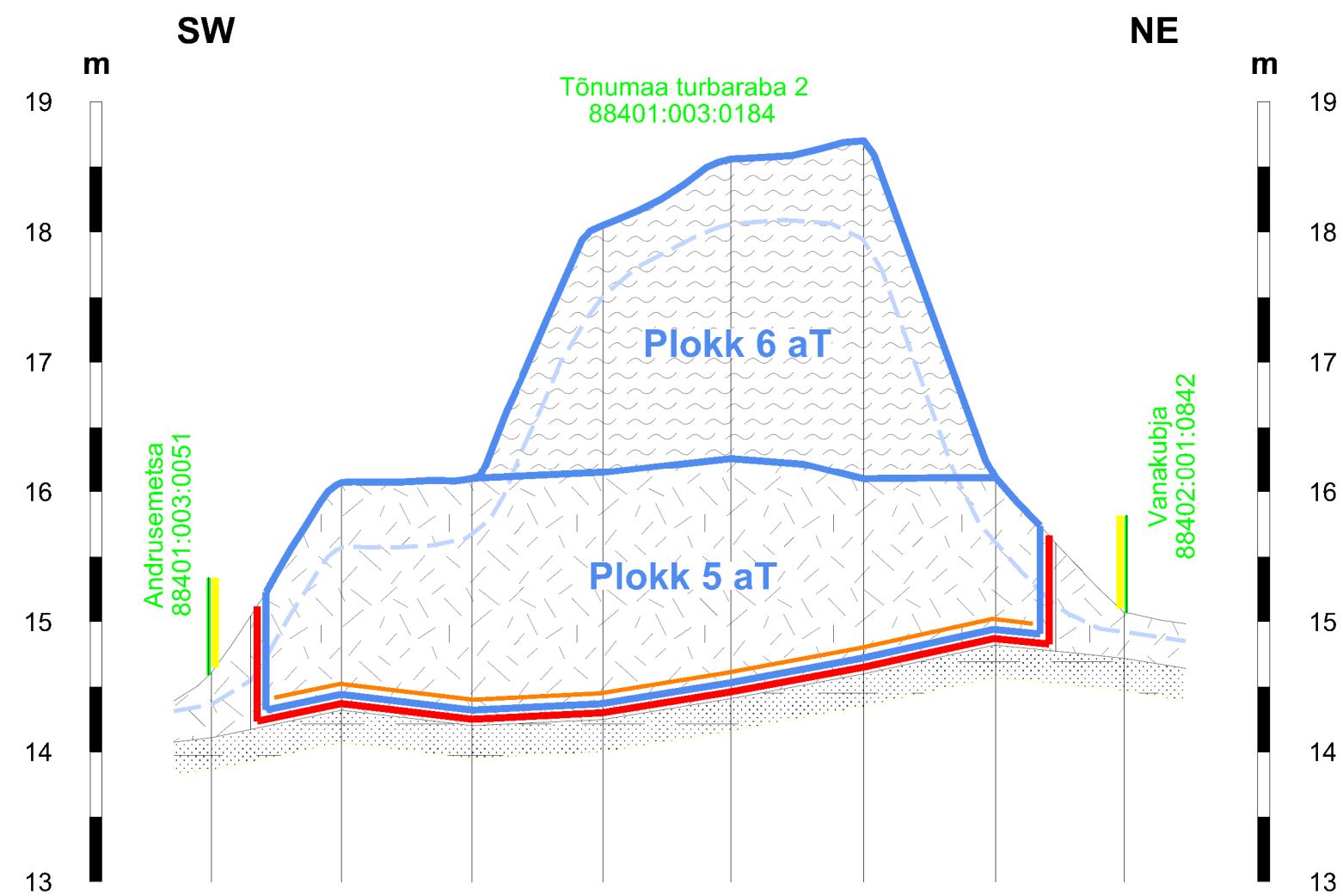
Piketi nr	0	1	2	3	4	5	6	7	8
Maapinna abs kõrgus, m	17,75	17,53	17,61	18,46	17,83	17,54	17,13	17,14	16,98
Lamami abs kõrgus, m	14,29	14,60	14,51	14,73	14,88	14,83	15,14	15,64	15,79
Turbalasundi kogupaksus, m	3,46	2,93	3,10	3,73	2,95	2,71	1,99	1,50	1,19
Vähelag. turbakihi paksus, m	1,06	1,53	1,60	2,33	1,75	1,31	0,89	0,40	0,29
Vahekaugused, m		102	104	97	95	104	99	98	105

Läbilõige III-III'

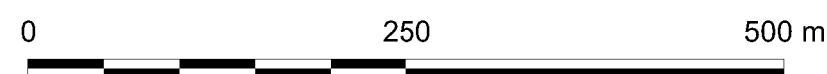


Piketi nr	0	1	2	3	4	5	6	7	8	9	10	11
Maapinna abs kõrgus, m	16,32	14,55	14,63	15,23	17,53	15,56	15,47	15,57	15,83	15,91	15,87	16,60
Lamami abs kõrgus, m	14,12	14,10	14,45	14,80	14,62	14,97	15,02	15,02	15,33	15,43	15,30	15,26
Turbalasundi kogupaksus, m	2,20	0,45	0,18	0,43	2,91	0,59	0,45	0,55	0,50	0,48	0,57	1,34
Vähelag. turbakihi paksus, m	0,60	-	-	-	2,11	0,14	-	-	-	0,08	0,07	0,54
Vahekaugused, m		102	103	97	95	101	103	99	93	104	99	104

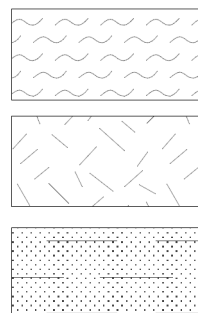
Läbilõige IV-IV'



Piketi nr	1	2	3	4	5	6	7	8
Maapinna abs kõrgus, m	14,61	16,07	16,10	18,05	18,56	18,70	16,12	15,07
Lamami abs kõrgus, m	14,11	14,32	14,20	14,25	14,41	14,60	14,82	14,72
Turbalasundi kogupaksus, m	0,50	1,75	1,90	3,80	4,15	4,10	1,30	0,35
Vähelag. turbakihi paksus, m	-	-	-	1,90	2,30	2,60	-	-
Vahekaugused, m		100	100	101	99	102	101	99



- Mäeeraldise teenindusmaa piir
- Mäeeraldise piir
- Ploki piir (aT - aktiivne tarbevaru, aR - aktiivne reservvaru)
- Kaevandamise eelne veetase (~0,5 m maapinnast)
- Põhjaterviku ülemine piir ja eeldatav kaevandamise järgne veetase (~0,2 m lamamist)
- Katastriüksuse nimi, piir ja tunnus



- Vähelagunenud turvas
- Hästilagunenud turvas
- Liivsavi / saviliiv

Märkused:

- Kõrgused EH2000 süsteemis.
- Läbilõigete koostamisel on kasutatud:
 - 2016. a Tõnumaa turbatootmisala MKLT graafilisi lisasid (OÜ Inseneribüroo STEIGER, töö nr 16/1604).
- Kasutatud tarkvara: Bentley PowerCivil for Baltics V8i (litsents: 70000661800020).

Objekti nimetus ja aadress		Joonise sisu	
Tõnumaa turbatootmisala Märjamaa vald, Rapla maakond		Geoloogilised läbilõiked	
Loa omanik Metsanurga tn 2, Märjamaa vald Rapla maakond info@eravalduse.ee	AS ERA Valdus		Graafiine lisa 2/4
	Aivar Jõgiste /Allkirjastatud digitaalselt/		Mõõtkava H 1 : 5000 V 1 : 50
OÜ Inseneribüroo STEIGER Männiku tee 104, 11216 Tallinn +372 668 1011, info@steiger.ee	Koostas Kaja Paat /Allkirjastatud digitaalselt/		Kuupäev 09.11.2022
	Kinnitas Erki Vaguri /Allkirjastatud digitaalselt/		Töö nr 22/4209